

CORTESA

CMC - 410 - TIGER



CENTRO DE USINAGEM PARA PERFIS DE 3+1 EIXOS



Rua Henrique Coelho Neto, 1358, Vargem Grande
CEP 83321-030 - Pinhais - PR - Brasil
(+55) 41 3667-2525



www.cortesa.com.br
cortesa@cortesa.com.br
[@cortesamaquinas](https://www.instagram.com/cortesamaquinas)

CMC - 410 TIGER

O centro de usinagem “Tiger” é projetado para usinagens em perfis metálicos e de PVC, como os utilizados em esquadrias para aberturas e móveis.

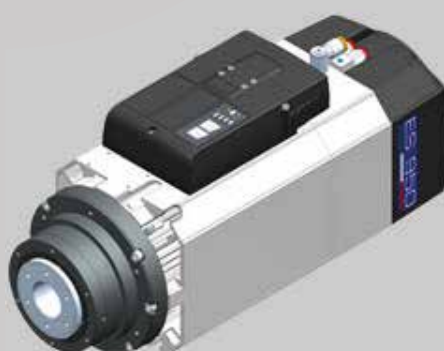
Máquina de 3 eixos controlados por Comando Numérico Computadorizado (CNC) com rotação pneumática da mesa de trabalho entre os ângulos 0°/90°/180°.

Especificações técnicas

Curso Total Eixo X	3.000 mm
Curso Total Eixo Y	430 mm
Curso Total Eixo Z	380 mm
Curso Trabalho Eixo Y	180 mm
Curso Trabalho Eixo Z	120 mm
Deslocamento Rápido Eixo X	30 000 mm/min
Deslocamento Rápido Eixos Y e Z	12.500 mm/min
Potência Eletromandrill	3,8kW
Rotação Eletromandrill	12.000 RPM
Porta Ferramenta	ISO30 ER20
Número de Ferramentas no Magazine	6 (1 posição para disco de corte)
Comprimento Máximo da Ferramenta	110 mm
Diâmetro Máximo da Ferramenta (2 a 6)	Ø35 mm
Diâmetro Máximo da Ferramenta (1)	Ø150 mm
2 Batentes Pneumáticos	Standard
Pressão de Trabalho	7 BAR
Peso Aproximado da Máquina	1.400 kg
Opções de Tensão Elétrica	380V/60Hz ou 220V/60Hz
Potência	5 kW
Número Máximo de Morsas	6 (standard 4)

CARACTERÍSTICAS

- *Acionamento dos Eixos X, Y e Z por Servo Motores AC HIWIN*



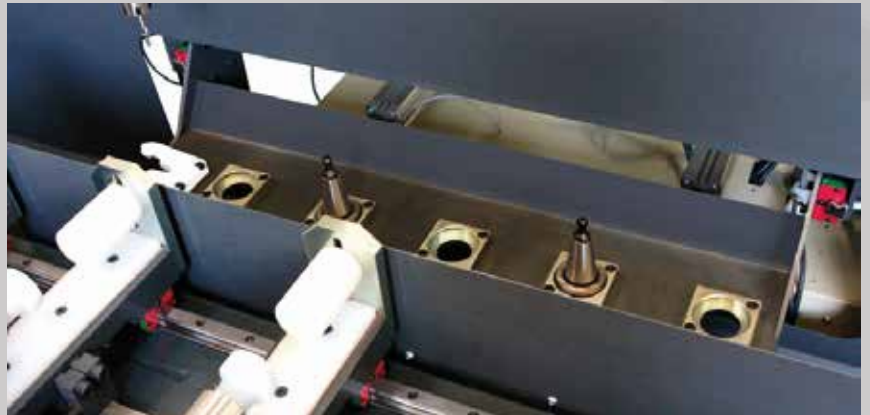
- *Eletromandril HSD ES950 com Acionamento por Inversor YASKAWA*

CARACTERÍSTICAS



- 04 à 06 morsas pneumáticas posicionáveis em qualquer ponto ao longo do barramento

- Magazine com 6 posições de Ferramentas



- Transmissão por Fuso de esferas nos Eixos Y e Z



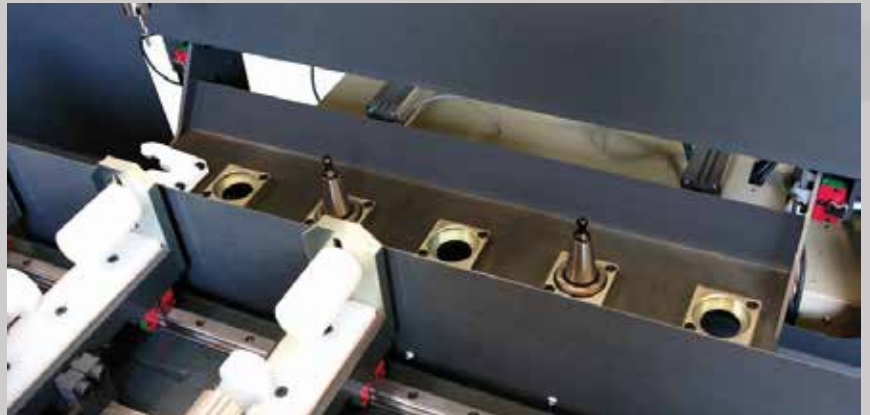
- Transmissão no Eixo X por Cremalheira e Pinhão

CARACTERÍSTICAS



- 04 à 06 morsas pneumáticas posicionáveis em qualquer ponto ao longo do barramento

- Magazine com 6 posições de Ferramentas



- Transmissão por Fuso de esferas nos Eixos Y e Z

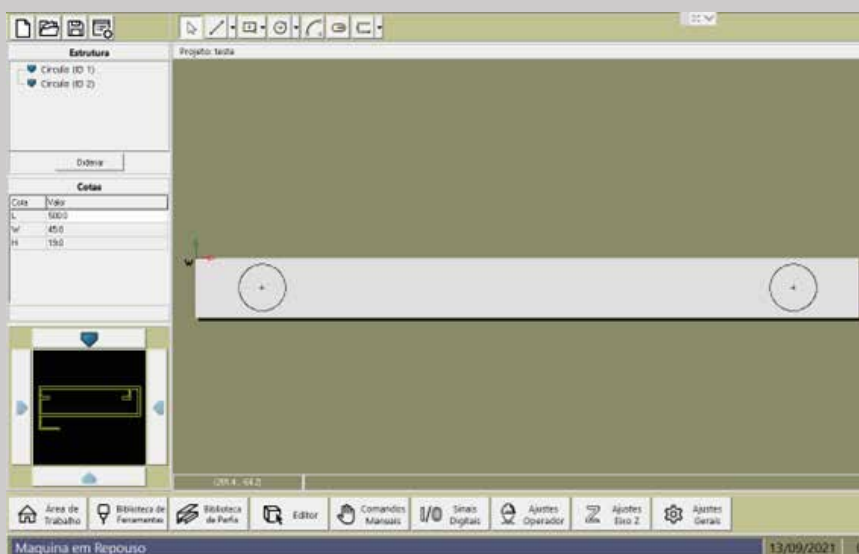


- Transmissão no Eixo X por Cremalheira e Pinhão

SOFTWARE

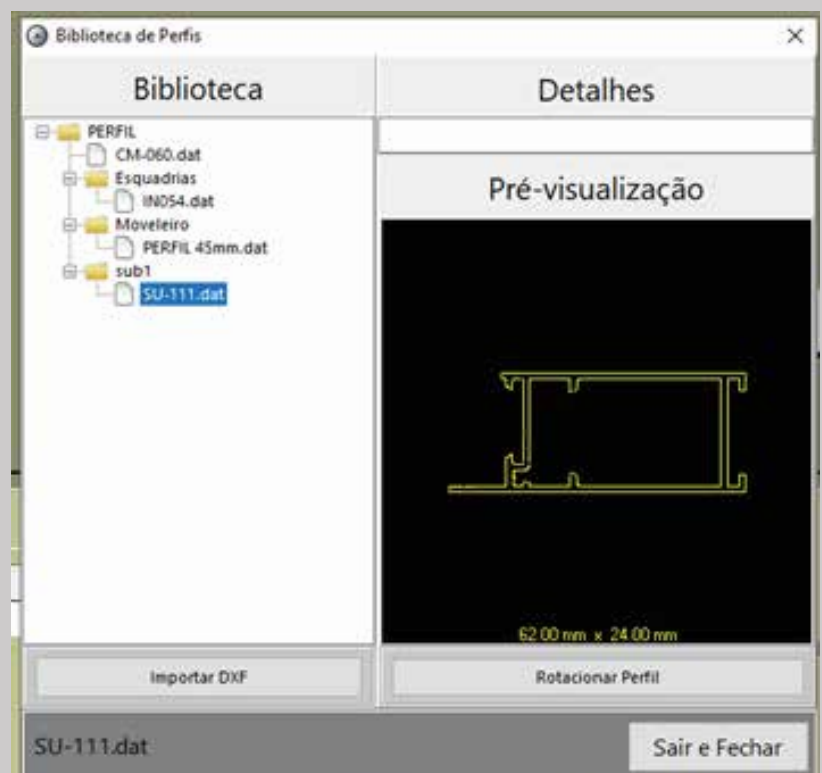
Equipado com PC industrial, sistema operacional Windows, conexão ETHERNET, porta USB, monitor colorido 17", scanner para leitura de código de barras.

Apto a receber programação prévia através do software PREFERENCE.



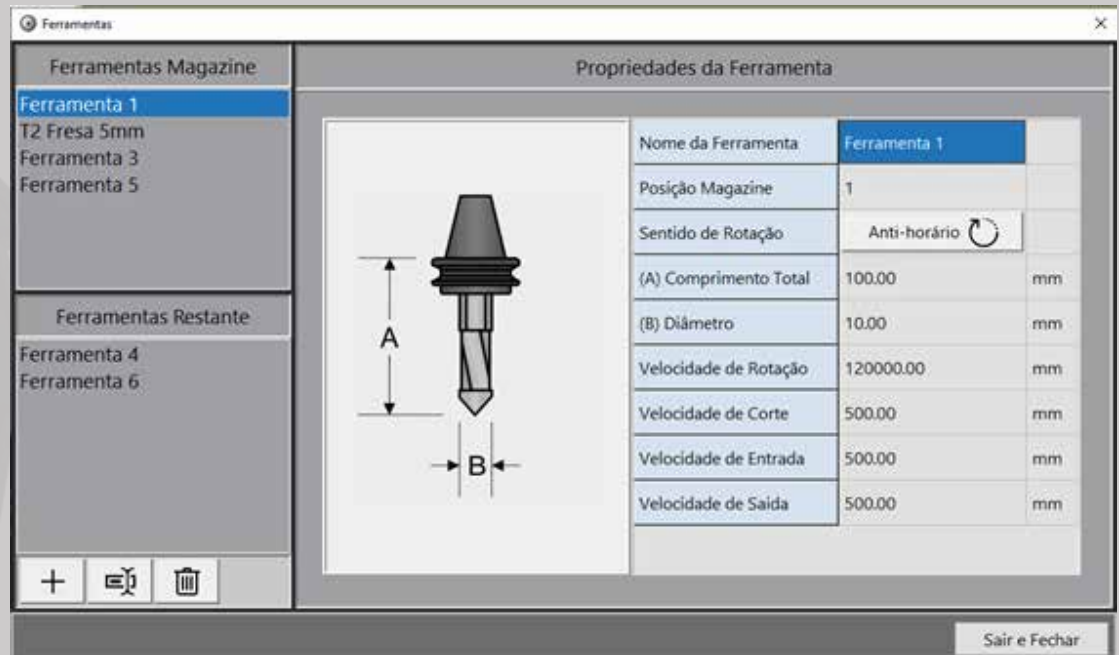
- *Software intuitivo, de fácil aprendizagem*

- *Biblioteca de Perfis (Permite a importação de desenhos DXF)*

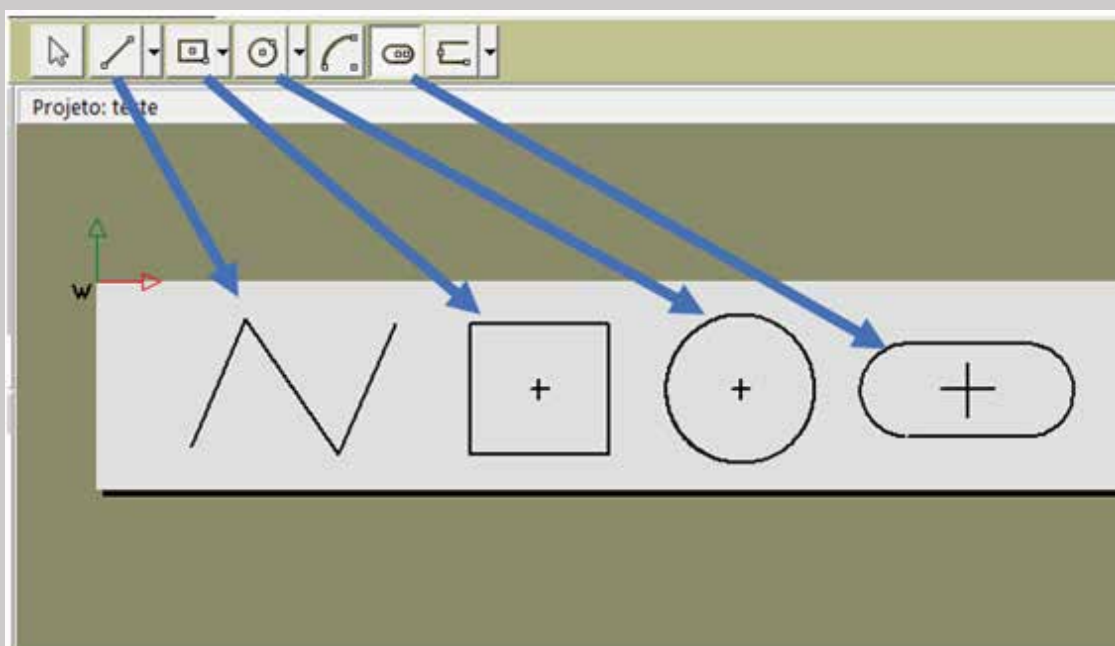


SOFTWARE

- *Biblioteca de Ferramentas (Permite a fácil edição dos parâmetros de cada ferramenta)*



- *Macros pré-definidos para as principais formas de usinagem*





Você conhece! Você confia!



Contato

 (+55) 41 3667-2525

 Rua Henrique Coelho Neto, 1358, Vargem Grande, CEP 83321-030 - Pinhais - PR - Brasil

 cortesa@cortesa.com.br

www.cortesa.com.br